

## Unsere Energieportal-Tarife

HÜTTER 		
Zusatzmodul <sup>2</sup>	gültig ab 01.01.2016	
	netto	brutto <sup>1</sup>
<b>Einrichtungspreis</b> (einmalig für ggfs. durchzuführenden Zählerwechsel)	42,00 €	<b>49,98 €</b>
<b>Grundpreis</b> Portalnutzung	6,05 € mtl.	<b>7,20 € mtl.</b>
<b>Grundpreis</b> pro weiteren Stromzähler (Zusatzzähler, PV,BHKW,...)	1,85 € mtl.	<b>2,20 € mtl.</b>
<b>Grundpreis</b> pro Gaszähler	1,85 € mtl.	<b>2,20 € mtl.</b>
<b>Grundpreis</b> pro Wärmezähler	1,85 € mtl.	<b>2,20 € mtl.</b>
<b>Grundpreis</b> pro Wasserzähler	1,85 € mtl.	<b>2,20 € mtl.</b>

- Die Preise inkl. Mehrwertsteuer sind aus Übersichtsgründen z.T. gerundet; das Entgelt wird auf Basis von Nettopreisen ermittelt und erhöht sich abschließend um die Umsatzsteuer zum Rechnungsbetrag.
- Energielieferverträge sind unabhängig vom Portalzugang mit der Stadtwerke Georgsmarienhütte GmbH schriftlich abzuschließen. Die Abrechnung der Zusatzmodule erfolgt unabhängig vom gewählten Energielieferungsvertrag mit der Stadtwerke Georgsmarienhütte GmbH.



Datenabruf über den Browser Ihres Computers, Tablets oder Smartphones.

## Wir informieren Sie gern!

Sie möchten mehr über das Energieportal erfahren? Unsere Mitarbeiter beraten Sie gern. Sprechen Sie uns einfach an!

### Kundenzentrum

Am Rathaus 12  
49124 Georgsmarienhütte  
Telefon 05401/8292-80 Fax -79  
info@sw-gmhuette.de  
www.sw-gmhuette.de

### Öffnungszeiten:

Mo–Mi 8.00–12.30 Uhr und 13.30–16.00 Uhr  
Do 8.00–12.30 Uhr und 13.30–18.00 Uhr  
Fr 8.00–12.00 Uhr

Stand 01.2016



  
Stadtwerke  
Georgsmarienhütte

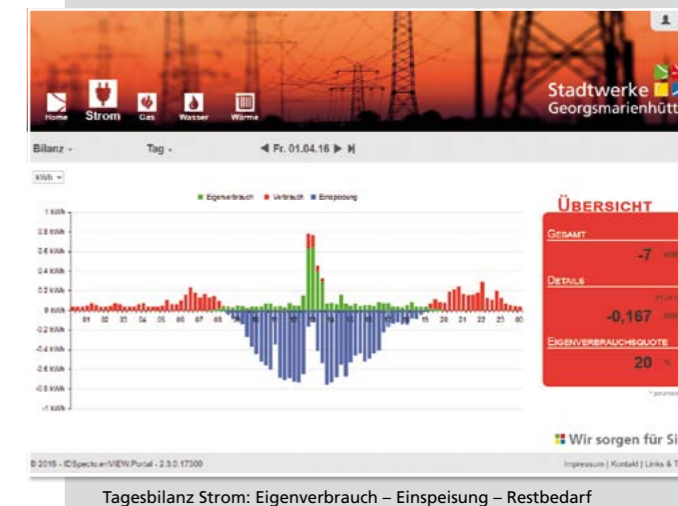
Unser Energieportal:  
Alle Verbräuche und Kosten im Blick

gültig ab 01.01.2016

 Wir sorgen für Sie!

## Transparenz für Ihren Energieverbrauch

Als Ihr Energieversorger vor Ort ist uns ein verantwortungsvoller, ressourcenschonender Umgang mit Energie wichtig. Mit unserem Energieportal verschaffen wir unseren Kunden einen schnellen, transparenten und leicht verständlichen Überblick über ihre Energieverbräuche und -kosten. So haben Sie die Möglichkeit aktiver Kontrolle sowie der Aufdeckung möglicher Schwachstellen und weiterer Optimierungspotenziale.



### Energieoptimierung für Wohnen und Gewerbe

Das Energieportal ist ein einfach zu handhabendes, kosteneffizientes Instrument für Haushalt und Gewerbe, mit dem Sie jederzeit und von überall Zugriff auf Ihre Daten haben – per Computer, Tablet-PC oder Smartphone. Da bei größeren Immobilien in der Regel hohe Einsparpotenziale zu erzielen sind, ist die Nutzung unseres Energieportals gerade für viele Unternehmen interessant.



## Einfach installiert – bestens informiert

Die zur Datenvisualisierung der Energieverbräuche notwendige Installation der modernen Messgeräte übernehmen wir, genauso wie alle kontinuierlichen Dienstleistungen. Ab dann werden Ihre Verbrauchsdaten laufend erfasst und für Sie zum jederzeitigen Abruf, über die aktuellste Browserversion Ihres Computers oder mobil z. B. per Smartphone, bereitgestellt.

### Ihre Vorteile:

- Energieverbräuche (bis Vortageswert) jederzeit abrufbar
- Einsetzbar für Strom, Gas, Wärme und Wasser
- Aufspüren von Schwachstellen und Energiefressern
- Energieverbrauchsänderungen sind durch Vergleichs- und Trendanzeigen erkennbar
- Abrechnungsvereinfachung ohne Zählerstandablesung
- Zeitgenaue Erfassung aller Energieflüsse als Basis für ein Energiemanagementsystem (Gewerbebetriebe)
- Aufwertung Ihrer Immobilie



Jahresverbrauch Strom: Zeitvariable Tarife Mo–Fr und Sa–So

## Das energieoptimierte Haus: Eigenenergienutzung + moderne Technik

### 1 Energieportal – das moderne Messsystem

Macht Ihre Strom-, Gas-, Wasser- und Wärmeverbräuche transparent.

### 2 Photovoltaik-Anlage

Das Energieportal dokumentiert Ihre Stromerzeugung, Eigennutzung, Einspeisung ins Netz sowie zugekauften Strom (auch für andere Eigenerzeugungsanlagen, z. B. BHKW nutzbar).

### 3 Wärmepumpe

Im Neubau die ideale Ergänzung zur PV-Anlage. Stromerzeugung und Stromeigenverbrauch sind im Energieportal ablesbar.

### 4 Zuhause. Im Büro. Im Gewerbebetrieb

Das Energieportal zeigt Ihr Verbrauchsverhalten und mögliche Einsparpotenziale auf.

### 5 Strom aus Eigenerzeugung

Das Energieportal erleichtert die optimale Ausnutzung Ihres eigen-erzeugten Stroms.

### 6 E-Mobilität

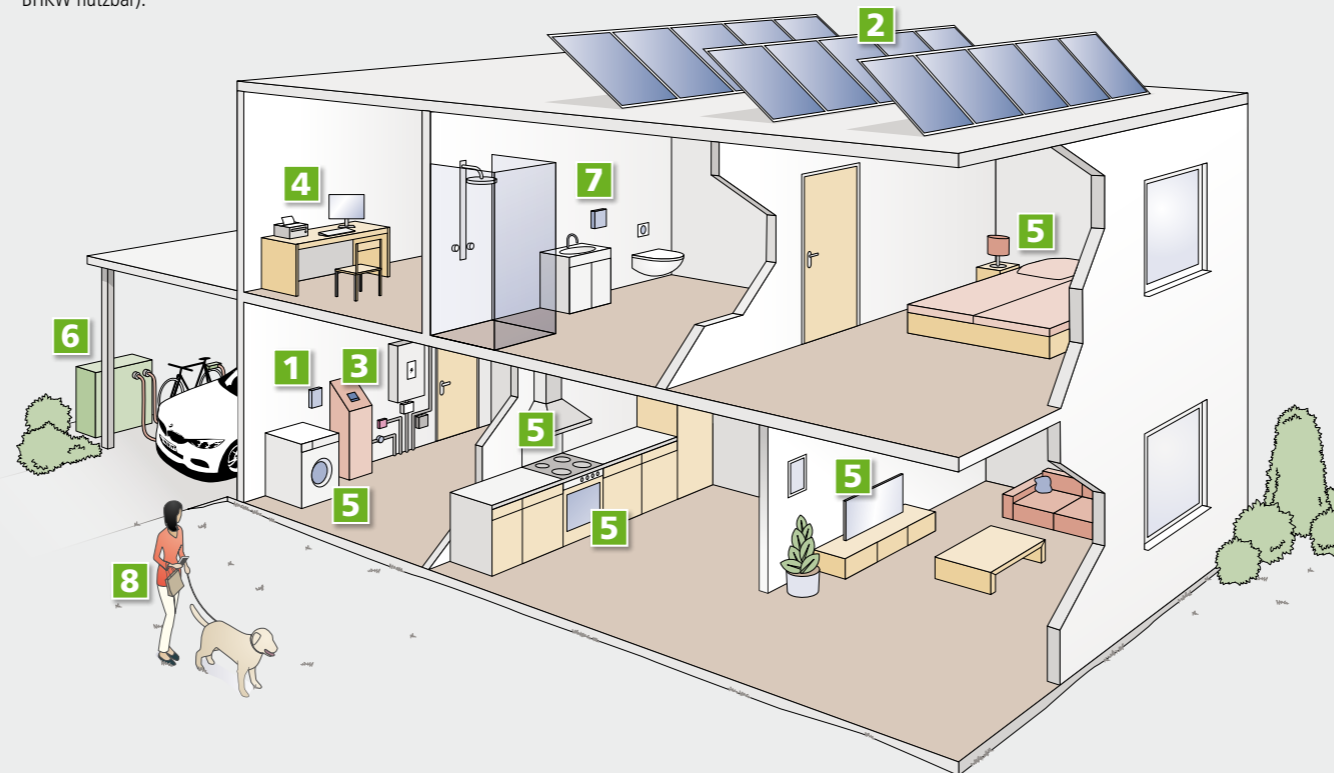
Mit E-Auto und E-Bike nutzen Sie Ihren eigen-erzeugten umweltfreundlichen Strom optimal aus.

### 7 Trinkwasserüberwachung

Bei verstärkten Verbräuchen (tropfende Wasserhähne, laufende Spülungen).

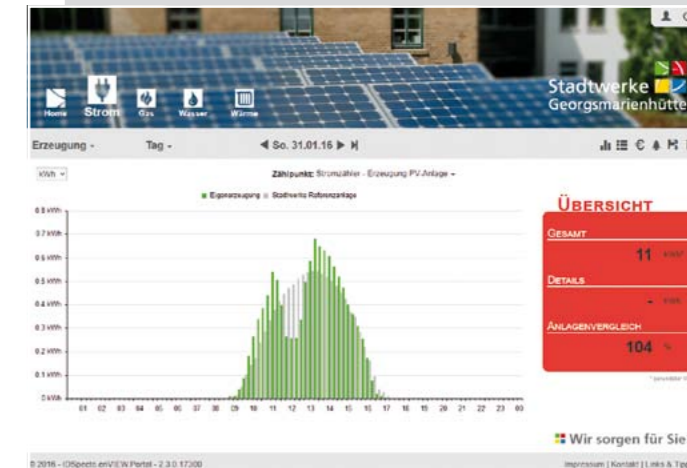
### 8 Bestens informiert

Ihre aktuellen Verbräuche und Kosten sind jederzeit abrufbar – auch mobil per Smartphone.



## Wertvolles Tool für die Eigenerzeugung

Mit unserem Energieportal können Sie den Betrieb von Photovoltaikanlagen und Wärmepumpen, aber auch den von Blockheizkraftwerken optimal überwachen. Die kontinuierlich gelieferte Strombilanz verschafft Ihnen jederzeit einen Überblick darüber, wie viel eigenerzeugte Energie Sie in Ihrem Haushalt oder Gewerbebetrieb verbrauchen und wieviel überschüssige Energie Sie ins Stromnetz einspeisen.



PV-Anlagenvergleich: Kundenanlage und Referenzanlage Stadtwerke

### Schnelle Fehlerdiagnose durch Referenzvergleich

Darüber hinaus bieten wir Ihnen über das Energieportal noch einen zusätzlichen Service. Über einen Kontrollvergleich Ihrer PV-Anlage mit den stadtwerkeigenen PV-Anlagen können Sie auffällige Ertragsabweichungen sofort erkennen. Eventuelle Defekte können so schneller identifiziert und behoben werden.